

LA DESNUTRICION Y LA AUSENCIA DE RESPUESTA A LA VACUNA DE LA HEPATITIS B (HB) SON PREDICTORES DE MORTALIDAD EN LOS PACIENTES EN HEMODIALISIS

C. Fonayet, C. Ninou, L. Hemández, MC. Baigol

Servicio de Nefrología. Hospital Arnau de Vilanova. Lleida

INTRODUCCION

Está demostrado el valor del estado nutricional en la morbi-mortalidad de los pacientes en hemodiálisis (HD) (1).

En los pacientes en HD existe un mayor grado de dificultad para detectar desnutriciones moderadas (2). Nosotros previamente hemos demostrado que la prealbúmina es un método simple que se correlaciona bien con otros parámetros nutricionales y que sus niveles son inferiores en los pacientes que no responden a la vacuna del virus de la HB (3).

OBJETIVO

1. Valorar la influencia de diferentes parámetros nutricionales en la supervivencia y morbilidad de pacientes en HD durante un periodo de cuatro años.
2. Establecer el valor de la respuesta a la vacuna de la HB como factor predictor de mortalidad.

PACIENTES Y METODOS

Estudiamos 66 pacientes en HD de edades comprendidas entre 19 y 76 años y con un tiempo medio de estancia en diálisis de 54 + 40 meses (rango:12 a 157 meses), durante un periodo de 4 años.

La inmunización se realizó con vacuna antiviral de la HB, ADN recombinante, con dosis simultánea de 20 ug en cada músculo deltoides a los 0, 1 y 6 meses. Se comprobó la respuesta a la vacuna 1 mes después de la 3.ª dosis, determinando anticuerpos de superficie del virus B mediante enzimoinmunoanálisis (ELISA).

Se estudió la influencia sobre la respuesta a la 3.ª dosis de vacuna, la mortalidad y el número de días de hospitalización de los siguientes parámetros

1. Características del paciente

- * Edad (años).
- * Tiempo de estancia en hemodiálisis (meses).

2. Eficacia de diálisis

- * Kt/V

3. Parámetros nutricionales

- * Albúmina sérica (mg/dl).
- * Prealbúmina sérica (mg/dl).
- * Urea prediálisis (mg/dl) mitad de semana.
- * PCR (gr/Kg/día).
- * Medidas antropométricas.

Significación estadística (p)
REGRESION LOGÍSTICA MULTIPLE

	Respuesta vacuna VHB	Supervivencia a los 4 aflos	Nº días de hospitalización
Sexo	n.s.	n.s.	n.s.
Edad (años)	0.01	0.07	n.s.
Tiempo HID (meses)	n.s.	0.09	0.02
KTN	n.s.	n.s.	n.s.
Albúmina sérica (mg/dl)	0.008	0.004	0.02
Prealbúmina sérica (mg/dl)	n.s.	n.s.	0.0001
Urea prediálisis (mg/dl)	0.004	0.01	n.s.
PCR (gr/kg/día)	n.s.	0.03	n.s.
PCIF (mm)	n.s.	0.07	n.s.
CMB (cm)	n.s.	n.s.	0.003

Significación estadística (p) inferior a 0.05
n.s.: p igual o superior a 0.1

3. La prealbúmina es mejor marcador de nutrición a corto plazo que la albúmina sérica, como lo demuestra el elevado grado de correlación con el número de días de hospitalización.

4. La capacidad de respuesta a la vacuna del virus de la hepatitis B es un predictor de supervivencia probablemente por reflejar el estado inmunitario.

BIBLIOGRAFIA

1. Sergio R. Acchiardo, Linda W. Woore, Paul A. Latour. Malnutrition as the main factor in morbidity and mortality of hemodialysis patients. *Kidney Int*; 24: 199-203, 1983.

2. Glassock R. J. Nutrition, immunology, and renal disease. *Kidney Int*, 24: 194-198, 1983.

3. C. Fonayet, C. Ninou, E. VelleJo, MJ. Rovira, MI. Enseñat, D. Carrera, M. Sanchez. La desnutrición influye en la respuesta a la vacuna de virus de la hepatitis B en los pacientes en hemodiálisis. Libro de XVI Congreso de la S.E.D.E.N. de Madrid, Octubre 1991.

4. C. Ninou, C. Fonayet, MJ. Rovira, MV. Peña. Valor de la prealbúmina sérica como parámetro nutricional en los pacientes en hemodiálisis. *Journal XVII- 4 Octubre 1992*. Premio BAXTER XX Annual Conference of the EDTNA ERCA, Brusseis June 1991,

RESPUESTA A LA VACUNA VHB

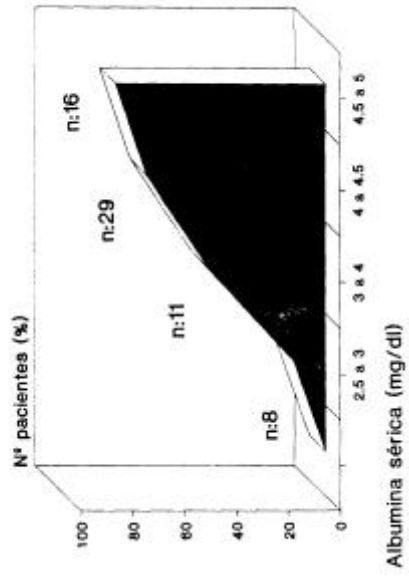


Fig. 2: Porcentaje de pacientes que responden a la vacuna de VHB a diferentes niveles de albúmina sérica.

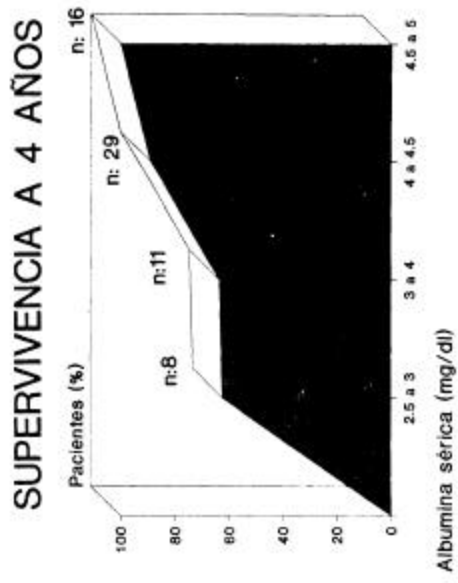


Fig. 1: Porcentaje de pacientes que permanecen vivos en un seguimiento de 4 años a diferentes niveles de albúmina sérica.